

MIE-K



KING SUN
金 日 集 團



MIE-K

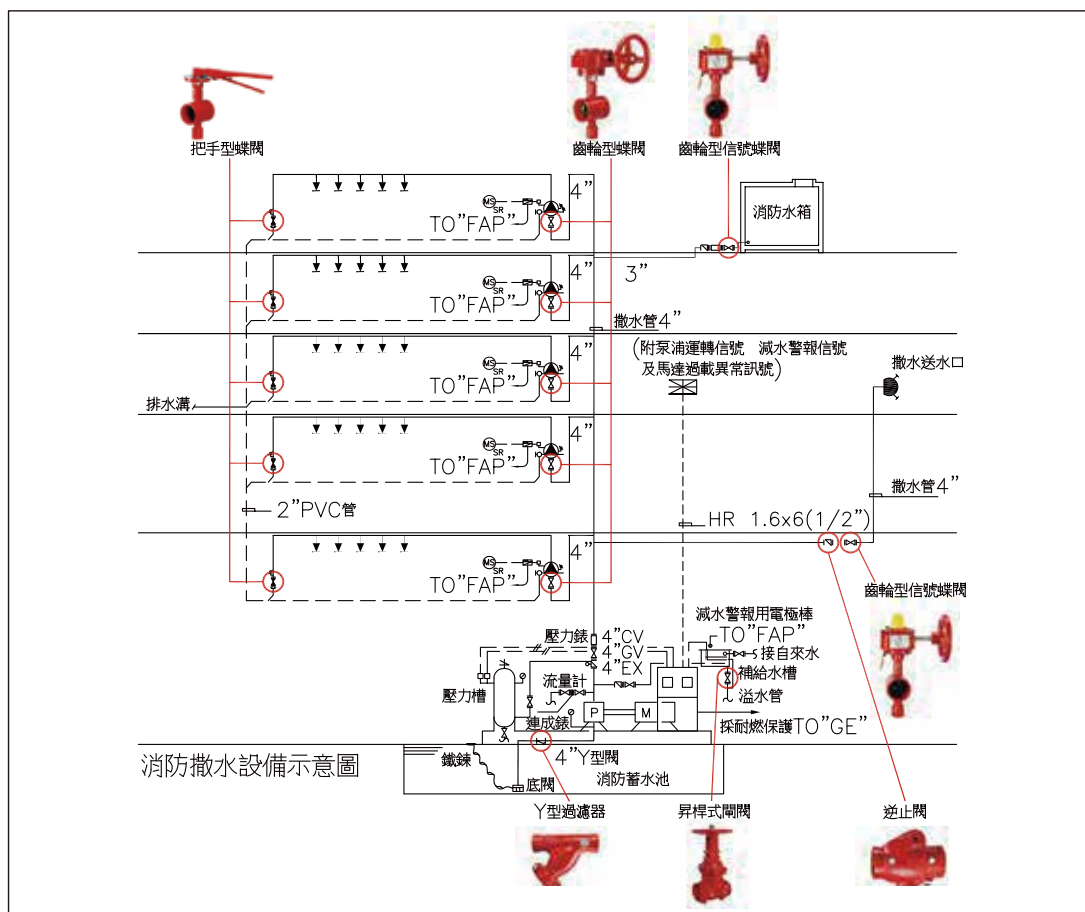


V A L V E S E R I E S

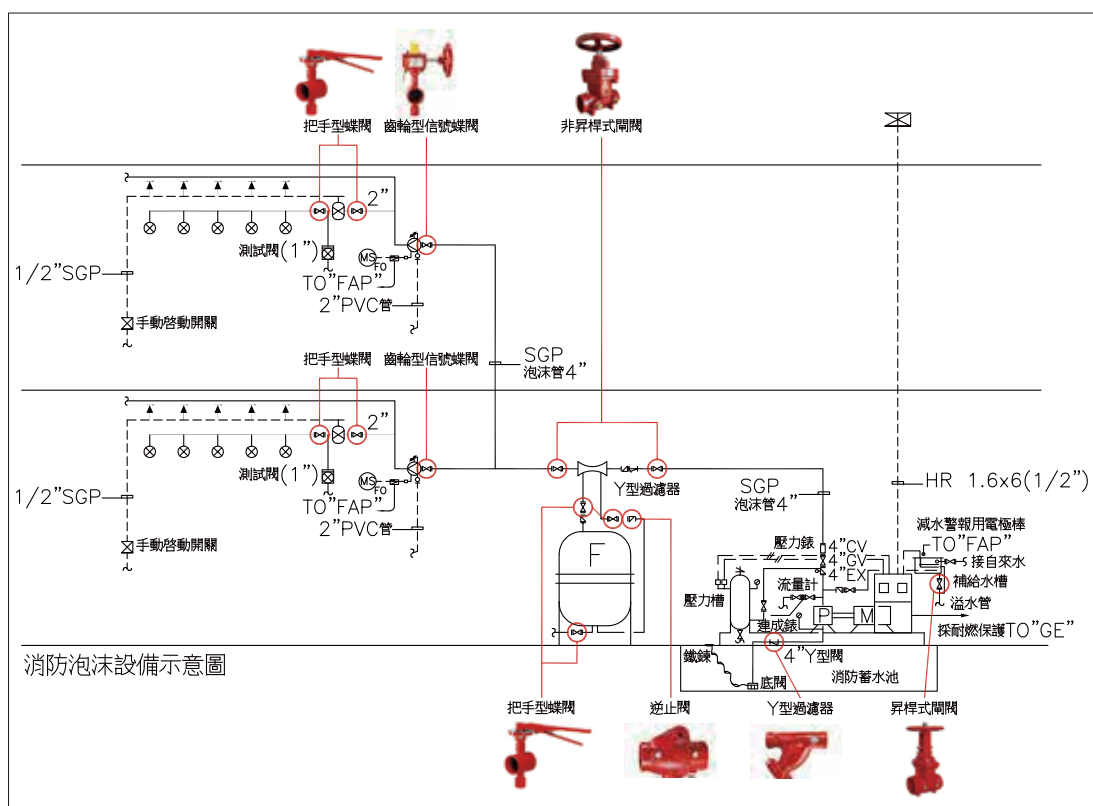
溝 槽 式 閥 類 系 列



MIE-K 撒水設備示意圖



MIE-K 泡沫設備示意圖

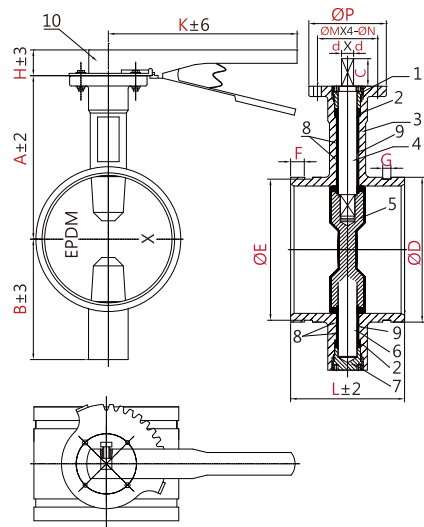


MIE-K 溝槽式蝶閥

V02把手型直軸式蝶閥

產品特點

- 符合：ANSI / AWWA C606或公制標準水道設計
- 連接端：溝槽式
- 尺寸：2"、2½"、3"、4"、5"、6"
- 工作壓力：300 psi (最大測試壓力：600 psi)
符合UL 1091 & FM 1112
- 最大工作溫度：80°C / 176°F
- 適用：使用於室內室外，消防進水，排水管，高層建築消防系統，工業廠房消防系統
- 表面塗層：靜電噴塗或根據要求噴塗環氧樹脂內外塗層
- 閥盤：球墨鑄鐵EPDM橡膠封裝
- 頂部法蘭標準：ISO 5211



NO.	零件	材質
1	上密封螺母	WCB
2	橡膠墊片	EPDM ASTM D2000
3	本體	球鐵 ASTM A536
4	上閥桿	SUS416
5	閥盤	球鐵 + EPDM

NO.	零件	材質
6	下閥桿	SUS416
7	下密封螺母	WCB
8	軸襯	PTFE/C95400
9	O 型環	EPDM ASTM D2000
10	把手	展性鑄鐵

Size in	A mm	B mm	C mm	D mm	E mm	F mm	G mm	H mm	K mm	P mm	M mm	N mm	d mm	L mm	Weight kg
2"	110	85	32	60.3	57.2	15.9	7.9	32	267	90	9	70	10	81.0	2.8
2½"	125	95	32	※73.0	69.1	15.9	7.9	32	267	90	9	70	10	96.4	3.1
				76.1	72.3										
3"	140	100	32	88.9	84.9	15.9	7.9	32	267	90	9	70	11	97.0	3.4
4"	160	100	32	114.3	110.1	15.9	9.5	32	267	90	9	70	14	115.1	4.7
5"	170	125	32	139.7	135.5	15.9	9.5	32	267	90	9	70	14	148.0	7.2
				※141.3	137.0										
6"	190	140	32	165.1	160.9	15.9	9.5	32	267	90	9	70	16	148.0	8.9
				※168.3	164.0										

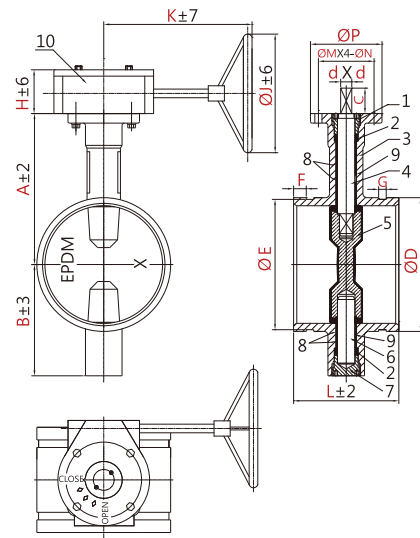
※符號為美規規格，屬訂製品，若有需求請洽本公司業務。

MIE-K 溝槽式蝶閥

V04齒輪型直軸式蝶閥

產品特點

- 符合：ANSI / AWWA C606或公制標準水道設計
- 連接端：溝槽式
- 尺寸：2"、2½"、3"、4"、5"、6"、8"、10"、12"
- 工作壓力：300 psi (最大測試壓力：600 psi)
符合UL 1091 & FM 1112
- 最大工作溫度：80°C / 176°F
- 適用：使用於室內室外，消防進水，排水管，高層建築消防系統，工業廠房消防系統
- 表面塗層：靜電噴塗或根據要求噴塗環氧樹脂內外塗層
- 閥盤：球墨鑄鐵EPDM橡膠封裝
- 頂部法蘭標準：ISO 5211



NO.	零件	材質
1	上密封螺母	WCB
2	橡膠墊片	EPDM ASTM D2000
3	本體	球鐵 ASTM A536
4	上閥桿	SUS416
5	閥盤	球鐵 + EPDM

NO.	零件	材質
6	下閥桿	SUS416
7	下密封螺母	WCB
8	軸襯	PTFE/C95400
9	O 型環	EPDM ASTM D2000
10	齒輪箱	球鐵 ASTM A536

Size in	A mm	B mm	C mm	D mm	E mm	F mm	G mm	H mm	K mm	J mm	P mm	M mm	N mm	d mm	L mm	Weight kg
2"	110	85	32	60.3	57.15	15.9	7.9	65	151	152	90	9	70	10	81.0	8.1
2½"	125	95	32	※73.0 76.1	69.1 72.3	15.9	7.9	65	151	152	90	9	70	10	96.4	8.4
3"	140	100	32	88.9	84.9	15.9	7.9	65	151	152	90	9	70	11	97.0	8.7
4"	160	100	32	114.3	110.1	15.9	9.5	65	151	152	90	9	70	14	115.1	10.0
5"	170	125	32	139.7 ※141.3	135.5 137.0	15.9	9.5	65	151	152	90	9	70	14	148.0	12.5
6"	190	140	32	165.1 ※168.3	160.9 164.0	15.9	9.5	65	146	200	90	9	70	16	148.0	14.2
8"	230	175	32	216.3 ※219.1	211.6 214.4	19.0	11.1	77	233	290	125	12	102	19	133.0	30.9
10"	260	200	45	※273.0	268.3	19.0	12.7	77	233	290	125	12	102	22	159.0	37.0
12"	300	240	45	※323.9	318.3	19.0	12.7	77	226	290	150	14	125	26	165.0	70.7

※符號為美規規格，屬訂製品，若有需求請洽本公司業務。

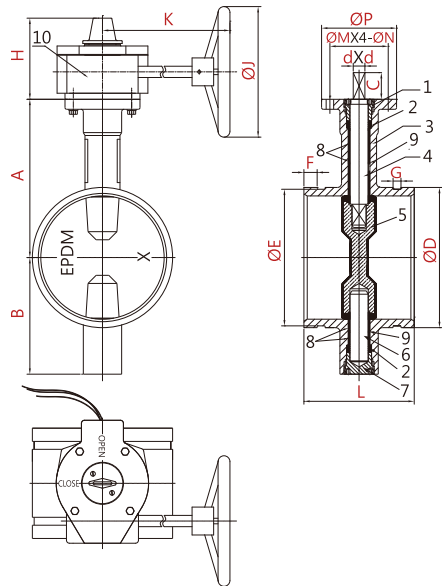
MIE-K 溝槽式蝶閥



V06齒輪型直軸式信號蝶閥

產品特點

- 符合：ANSI/AWWA C606或公制標準水道設計
 - 連接端：溝槽式
 - 尺寸：2½"、3"、4"、5"、6"、8"
 - 認證：UL、FM
 - 工作壓力：300 psi (最大測試壓力：600 psi)
符合UL 1091 & FM 1112
 - 最大工作溫度：80°C / 176°F
- 適用：使用於室內室外，消防進水，排水管，高層建築消防系統，工業廠房消防系統
 - 表面塗層：靜電噴塗或根據要求噴塗環氧樹脂內外塗層
 - 閥盤：球墨鑄鐵EPDM橡膠封裝
 - 頂部法蘭標準：ISO 5211



NO.	零件	材質
1	上密封螺母	WCB
2	橡膠墊片	EPDM ASTM D2000
3	本體	球鐵 ASTM A536
4	上閥桿	SUS416
5	閥盤	球鐵 +EPDM

NO.	零件	材質
6	下閥桿	SUS416
7	下密封螺母	WCB
8	軸襯	PTFE/C95400
9	O 型環	EPDM ASTM D2000
10	齒輪箱	球鐵 ASTM A536

Size in	A mm	B mm	C mm	D mm	E mm	F mm	G mm	H mm	K mm	J mm	P mm	M mm	N mm	d mm	L mm	Weight kg
2½"	125	95	32	※73.0 76.1	69.1 72.3	15.9	7.9	111	153	152	90	9	70	10	96.4	8.4
3"	140	100	32	88.9	84.9	15.9	7.9	111	153	152	90	9	70	11	97.0	9.1
4"	160	100	32	114.3	110.1	15.9	9.5	111	153	152	90	9	70	14	115.1	10.1
5"	170	125	32	139.7 ※141.3	135.5 137.0	15.9	9.5	111	153	152	90	9	70	14	148.0	13.8
6"	190	140	32	165.1 ※168.3	160.9 164.0	15.9	9.5	111	153	200	90	9	70	16	148.0	14.7
8"	230	175	32	216.3 ※219.1	211.6 214.4	19.0	11.1	126	210	300	125	12	102	19	133.0	28.7

※符號為美規規格，屬訂製品，若有需求請洽本公司業務。

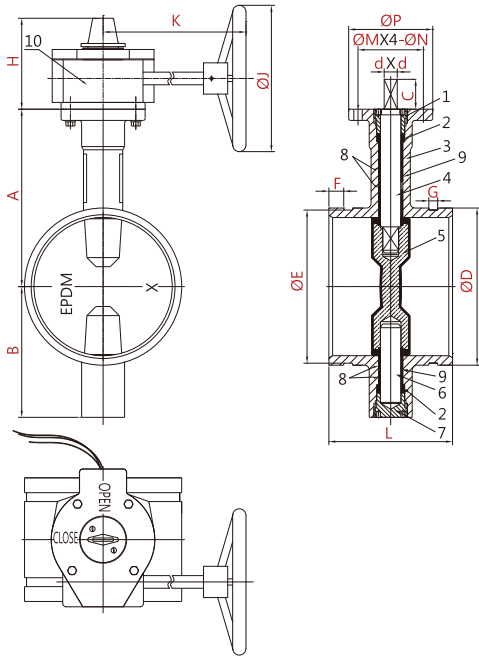
MIE-K 溝槽式蝶閥



V08加強型信號蝶閥

產品特點

- 符合：ANSI / AWWA C606或公制標準水道設計
 - 連接端：溝槽式
 - 尺寸：2"、10"、12"
 - 認證：UL、FM
 - 工作壓力：300 psi (最大測試壓力：600 psi)
符合UL 1091 & FM 1112
 - 最大工作溫度：80°C / 176°F
- 適用：使用於室內室外，消防進水，排水管，高層建築消防系統，工業廠房消防系統
 - 表面塗層：靜電噴塗或根據要求噴塗環氧樹脂內外塗層
 - 閥盤：球墨鑄鐵EPDM橡膠封裝
 - 頂部法蘭標準：ISO 5211



NO.	零件	材質
1	上密封螺母	WCB
2	橡膠墊片	EPDM ASTM D2000
3	本體	球鐵 ASTM A536
4	上閥桿	SUS416
5	閥盤	球鐵 +EPDM

NO.	零件	材質
6	下閥桿	SUS416
7	下密封螺母	WCB
8	軸襯	PTFE/C95400
9	O型環	EPDM ASTM D2000
10	齒輪箱	球鐵 ASTM A536

Size	A	B	C	D	E	F	G	H	K	J	P	M	N	d	L	Weight
in	mm	mm	mm	mm	mm	mm	mm	mm	mm	mm	mm	mm	mm	mm	mm	kg
2"	110	85	32	60.3	57.15	15.9	7.9	111	153	87	90	9	70	10	81	8.2
10"	260	200	45	※273.0	268.3	19.0	12.7	126	210	350	125	12	102	24	159	61.0
12"	300	240	45	※323.9	318.3	19.0	12.7	161	249	350	150	14	125	26	165	72.7

※符號為美規規格，屬訂製品，若有需求請洽本公司業務。

MIE-K 溝槽式逆止閥



V54逆止閥

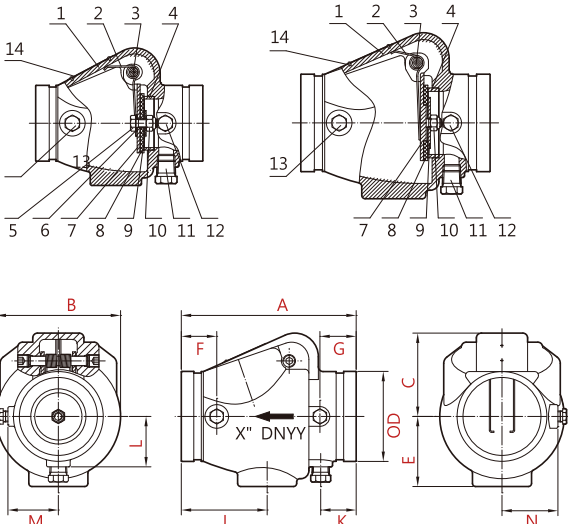
V54溝槽式擺動逆止閥是在創新工程和豐富經驗下開發的產品。V54是有UL和FM認證的逆止閥。本產品功能是允許水沿單方向流動，並防止逆流。彈簧式不鏽鋼閥板具有EPDM橡膠面和加寬的青銅閥座，從而延長了使用壽命並實現了無洩漏密封。本產品廣泛用於消防噴淋系統，消防系統連接，重力水箱或分流連接等裝置。

產品特點

- 工作壓力：365 psi，符合UL 312 & FM1210
- 可安裝於垂直（水流方向向上）跟水平位置
- 帶有可組裝其他儀錶、設備的設計（可組裝壓力錶、小型閥門等設備，以達到直接觀測管道壓力的目的）
- 可在閥板的上下游設置排水口
- 創新的流體動力學有效的降低壓降
- 最低密封壓力為 0.15 bar / 2 psi
- 由防腐蝕材料製成可提升使用壽命
- 溝槽端尺寸符合AWWA C606易於安裝與維護



NO.	零件	材質
1	本體	球鐵 ASTM A536
2	彈簧	SUS304
3	插銷	SUS304
4	閥座	青銅
5	螺絲	SUS304
6	橡膠墊片	EPDM
7	閥板	SUS304
8	閥門表面密封	EPDM
9	金屬墊片	SUS304
10	防鬆螺母	SUS304
11	塞頭 1/2" NPT	碳鋼
12	塞頭 1/4" NPT	碳鋼
13	塞頭 1/4" NPT	碳鋼
14	銘牌	SUS304



Size in	管徑 mm	A mm	B mm	C mm	E mm	F mm	G mm	J mm	K mm	L mm	M mm	N mm	Weight kg
2"	60.3	170	100	72	60	43	44	79	43	38	38	47	2.5
2½"	※ 73.0	184	114	78	67	43	44	85	43	45	45	51	3.8
	76.1												3.9
3"	88.9	196	128	88	73	43	44	94	43	51	51	57	5.2
4"	114.3	222	158	106	89	45	46	109	45	64	64	71	8.6
5"	139.7	248	189	117	104	45	46	129	45	77	77	83	12.4
	※ 141.3												12.5
6"	165.1	270	220	129	119	45	46	144	45	91	91	96	17.1
	※ 168.3												17.4
8"	216.3	330	274	152	146	51	54	182	52	116	116	120	31.7
	※ 219.1												32.0

※符号為美規規格，屬訂製品，若有需求請洽本公司業務。

MIE-K 溝槽式逆止閥



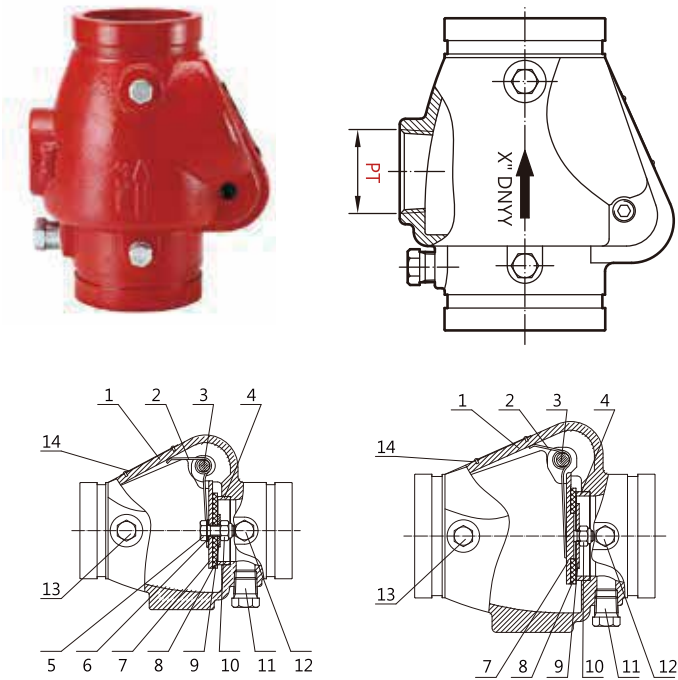
V56功能性逆止閥

V56是垂直安裝的擺動式逆止閥，帶有可組裝其他儀錶、設備的設計。閥體與V54相同，易於適應工作現場。

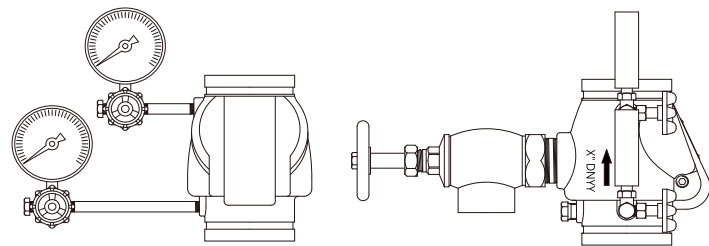
產品特點

- 工作壓力：365 psi，符合UL 312 & FM1210
- 帶有可組裝其他儀錶、設備的設計（可組裝壓力錶、角閥/球閥、壓力開關等設備，以形成簡單報警閥）
- 可在閥板的上下游設置排水口
- 創新的流體動力學有效的降低壓降
- 最低密封壓力為0.15 bar / 2 psi
- 由防腐蝕材料製成可提升使用壽命
- 溝槽端符合AWWA C606易於安裝與維護
- 螺紋孔位置可以訂製，可用尺寸請參見下表

NO.	零件	材質
1	本體	球鐵 ASTM A536
2	彈簧	SUS304
3	插銷	SUS304
4	閥座	青銅
5	螺絲	SUS304
6	橡膠墊片	EPDM
7	閥板	SUS304
8	閥門表面密封	EPDM
9	金屬墊片	SUS304
10	防鬆螺母	SUS304
11	塞頭 1/2" NPT	碳鋼
12	塞頭 1/4" NPT	碳鋼
13	塞頭 1/4" NPT	碳鋼
14	銘牌	SUS304



安裝示意圖：



Size in	管徑 mm	PT 標準螺紋尺寸 in	PT 可選擇螺紋尺寸 in	Weight kg
2"	60.3	1"	1/4", 1/2", 3/4"	2.5
2½"	※73.0	1-1/4"	1/4", 1/2", 3/4", 1", 1-1/2"	3.8
	76.1			3.9
3"	88.9	1-1/4"	1/4", 1/2", 3/4", 1", 1-1/2"	5.2
4"	114.3	2"	1/4", 1/2", 3/4", 1", 1-1/4", 1-1/2"	8.6
5"	139.7	2"	1/4", 1/2", 3/4", 1", 1-1/4", 1-1/2"	12.4
	※141.3			12.5
6"	165.1	2"	1/4", 1/2", 3/4", 1", 1-1/4", 1-1/2", 2-1/2"	17.1
	※168.3			17.4
8"	216.3	2"	1/4", 1/2", 3/4", 1", 1-1/4", 1-1/2", 2-1/2", 3"	31.7
	※219.1			32.0

※符號為美規規格，屬訂製品，若有需求請洽本公司業務。

MIE-K 溝槽式Y型過濾器

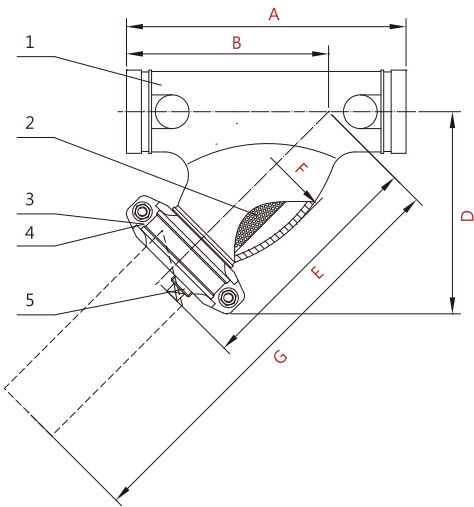
V72 Y型過濾器

技術特點

- 額定壓力：300 psi
- 可以安裝在垂直跟水平的位置
- 低流動阻力
- 濾網規格

標準規格：
2-3" (DN50-80) / 孔徑：0.062" (1.6mm)
4-8" (DN100-200) / 孔徑：0.125" (3.2mm)
特殊規格：
2-8" (DN50-200) / 孔徑：0.315" (8mm)

NO.	零件	材質
1	本體	球鐵 ASTM A536
2	濾網	SUS304
3	機械接頭	卡箍：球鐵 / 墊圈：EPDM 螺栓螺母：碳鋼
4	盲片	球鐵 ASTM A536
5	塞頭	展性鑄鐵 ASTM A197/A47



Size in	管徑 mm	A mm	B mm	D mm	E mm	F mm	G mm	塞頭 in	Weight kg
2"	60.3	248	178	178	217	89	345	½"	4.5
2½"	76.1	273	197	200	237	105	382	½"	6.4
3"	88.9	299	216	216	258	121	413	¾"	9.1
4"	114.3	362	267	276	323	159	541	1"	14.5
5"	139.7	419	318	324	365	200	595	1"	22.7
6"	165.1	470	356	351	408	235	676	1¼"	32.7
8"	216.3	610	457	451	516	315	866	1½"	56.7

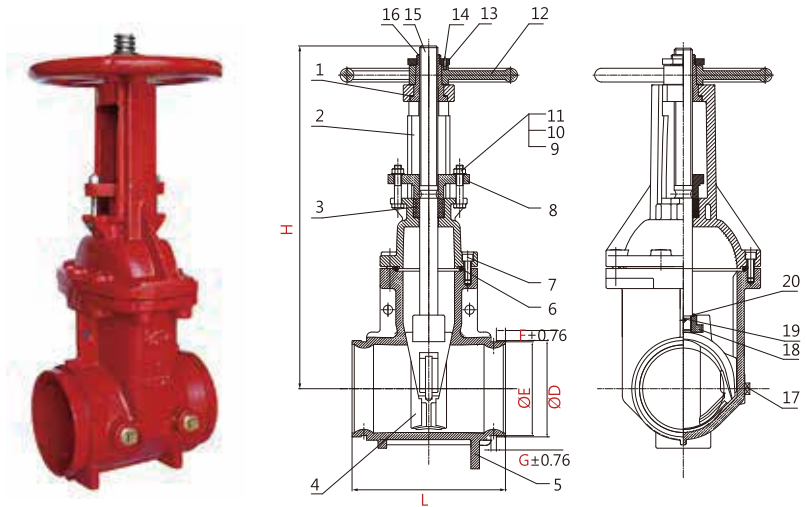
MIE-K 溝槽式閘閥



V82、V86昇桿式閘閥

產品特點

- 溝槽標準：公制或ANSI / AWWA C606
- 閘門結構長度：ASME B16.10
- 尺寸：2"、2½"、3"、4"、5"、6"、8"、10"、12"
- 認證：UL、FM
- 最大工作壓力：2吋為200 psi；
2½吋至12吋為300 psi
符合UL 262, FM 1120/1130
- 最大工作溫度：80°C / 176°F
- 表面塗層：靜電噴塗或根據要求噴塗環樹脂內外塗層



NO.	零件	材質
1	墊片	SUS304 / C95400
2	閘蓋	球鐵 ASTM A536
3	迫緊環	石墨
4	閘盤	球鐵 + EPDM
5	本體	球鐵 ASTM A536
6	密封環	EPDM ASTM D2000
7	螺絲	SUS304 / 鋼 1045
8	壓板	球鐵 ASTM A536
9	螺母	SUS304 / 鋼 1045
10	墊片	SUS304 / 鋼 1045

NO.	零件	材質
11	螺絲	SUS304 / 鋼 1045
12	手輪	球鐵 ASTM A536
13	防鬆螺母	C95400
14	定位螺絲	SUS304 / 鋼 1045
15	閘桿	SUS304/C95400
16	閘桿螺母	C95400
17	塞頭	C95400
18	螺母	CF8/CF8M/ C95400
19	插銷	SUS304
20	密封圈	EPDM ASTM D2000

型號	Size in	L mm	F mm	D mm	E mm	G mm	H mm	Weight kg
V86	2"	178	15.9	60.3	57.2	7.9	313	8.2
V82	2½"	190	15.9	※ 73.0 76.1	69.1 72.3	7.9	370	16.5
	3"	203	15.9	88.9	84.9	7.9	420	22.0
	4"	229	15.9	114.3	110.1	9.5	447	26.0
	5"	254	15.9	139.7 ※ 141.3	135.5 137.0	9.5	547	40.0
	6"	267	15.9	165.1 ※ 168.3	160.8 163.9	9.5	607	48.0
	8"	292	19.0	216.3 ※ 219.1	211.6 214.3	11.1	754	72.0
	10"	330	19.0	※ 273.0	268.3	12.7	890	108.5
	12"	356	19.0	※ 323.9	318.3	12.7	1031	152.5

※符號為美規規格，屬訂製品，若有需求請洽本公司業務。

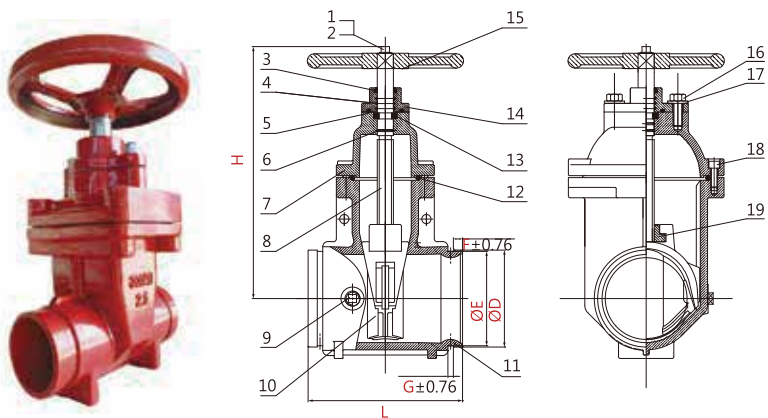
MIE-K 溝槽式閘閥



V84、V88非昇桿式閘閥

產品特點

- 溝槽標準：公制或ANSI / AWWA C606
- 閘門結構長度：ASME B16.10
- 尺寸：2"、2½"、3"、4"、5"、6"、8"、10"、12"
- 認證：UL、FM
- 最大工作壓力：2吋為200 psi；
2½吋至12吋為300 psi
符合UL 262、FM 1120/1130
- 最大工作溫度：80°C / 176°F
- 表面塗層：靜電噴塗或根據要求噴塗環氧樹脂內外塗層



NO.	零件	材質
1	墊片	SUS304 / 鋼 1045
2	內六角螺絲	SUS304 / 鋼 1045
3	密封環	EPDM ASTM D2000
4	O 型環	EPDM ASTM D2000
5	密封環	EPDM ASTM D2000
6	O 型環	EPDM ASTM D2000
7	閘蓋	球鐵 ASTM A536
8	閘桿	SUS304/C95400
9	塞頭	SUS304/C95400
10	閘盤	球鐵 ASTM A536+EPDM

NO.	零件	材質
11	本體	球鐵 ASTM A536
12	密封環	EPDM ASTM D2000
13	固定環	C95400
14	壓板	球鐵 ASTM A536
15	手輪	球鐵 ASTM A536
16	螺絲	SUS304/ 鋼 1045
17	墊片	SUS304/ 鋼 1045
18	內六角螺絲	SUS304/ 鋼 1045
19	閘桿螺母	CF8/C95400

型號	Size in	L mm	F mm	D mm	E mm	G mm	H mm	Weight kg
V88	2"	178	15.9	60.3	57.15	7.9	265	11.6
V84	2½"	190	15.9	※73.0 76.1	69.1 72.3	7.9	292	23.5
	3"	203	15.9	88.9	84.9	7.9	322	26.5
	4"	229	15.9	114.3	110.1	9.5	342	30.0
	5"	254	15.9	139.7 ※141.3	135.5 137.0	9.5	412	40.0
	6"	267	15.9	165.1 ※168.3	160.8 163.9	9.5	448	48.0
	8"	292	19.0	216.3 ※219.1	211.6 214.3	11.1	534	69.0
	10"	330	19.0	※273.0	268.3	12.7	635	98.5
	12"	356	19.0	※323.9	318.3	12.7	720	137.0

※符號為美規規格，屬訂製品，若有需求請洽本公司業務。
非昇桿式閘閥另有圓盤式，可加購埋地式指示柱或是穿牆式指示柱使用。



金日實業股份有限公司
KING SUN INDUSTRY CO., LTD.

www.kingsun.com.tw

2023.05.C

台北總公司：台北市紹興南街5號
T：02-23417281 F：02-33223079・33223229

桃園分公司：桃園市桃園區龍祥街40號
T：03-3603601 F：03-3603690

新竹分公司：新竹市體育街6號
T：03-5618808 F：03-5618806

台中分公司：台中市西屯區臺灣大道四段16巷180號
T：04-27082707 F：04-27065590

台南分公司：台南市仁德區太子里大吉路27號
T：06-2059039 F：06-2057298

高雄分公司：高雄市三民區安東街181號
T：07-3868066 F：07-3953145

宜蘭辦事處：宜蘭市農權路11號
T：039-324607 F：039-323213

花蓮辦事處：花蓮市民德四街53號
T：038-350323 F：038-350851

嘉義辦事處：嘉義縣水上鄉大堀尾50-20號
T：05-2686656 F：05-2686676

中壢廠：桃園市中壢區中壢工業區合定路18號
T：03-4522088 F：03-4625821

中壢二廠：桃園市中壢區中正路四段320號
T：03-4988609 F：03-4985947

桃園廠：桃園市龜山區民生北路一段166巷40號
T：03-3560884 F：03-3586657

上海廠：上海市松江區葉榭鎮車亭公路1296號
T：002-86-21-57801515~1517
F：002-86-21-57801518